



Skanning i Profil

Skanning av dokumentet til sikker sone:

1. Trykk først: Skanning med maler - bla ned til Profil i menyen; velg to-sidig
2. Legg inn dokumentet i skanneren med skriften opp. EtA4 ark med strekkoder (PixEdit) skal ligge mellom hver brukers dokumenter som skal skannes inn - trykk grønn knapp
3. Det skannede dokumentet lagres på Sikker på filområdet: Felles - Skannet - Profil

Import av dokumentet til Profil:

1. Stå i Postjournal på rett bruker
2. Sett inn ny rad

Type: INN

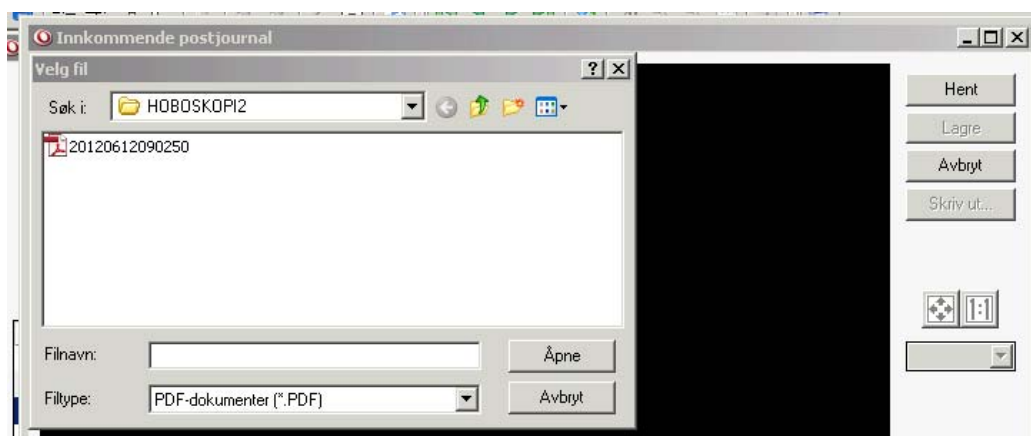
Saksbehandler: SVE

Emne: Overskrift for sak/dokument.

Besvares: Hak av

Opprett sak om det skal gjøres, følg ellers vanlig saksbehandling.

3. Klikk TEKST. Svar **Ja** på spørsmål om du ønske å lagre
Dette bildet kommer da opp (OBS: det tar lang tid før bildet kommer)



4. Gå til: Datamaskin - Felles - Skannet - Profil i boksen som kommer opp til venstre

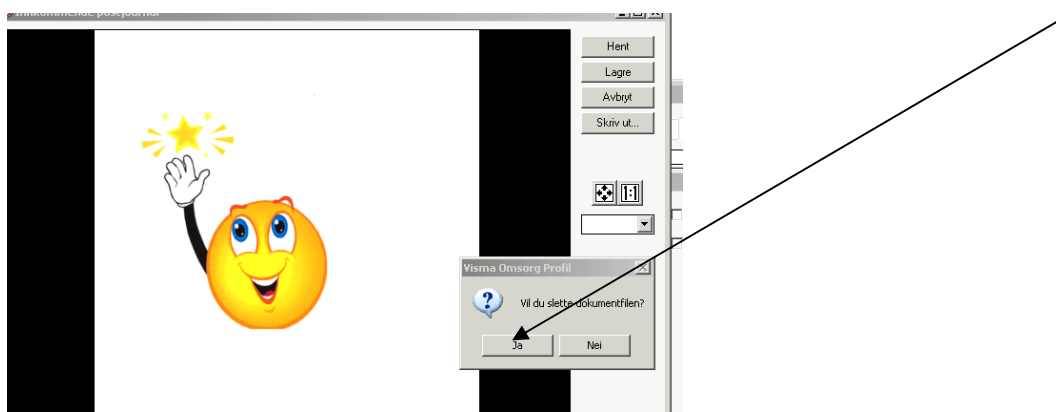
5. Velg dokumentet som hører til saken, marker dokumentet så det blir blått og klikk ÅPNE

6. PÅSE AT DET ER RETT DOKUMENT TIL RETT BRUKER FØR DU TRYKKER LAGRE!

Kommer det opp feil dokument, trykk på hent og finn rett dokument.

7. Klikk Lagre

8. Svar JA på spørsmål om du vil slette dokumentfil



Når det er gjort, kommer du hit. Trykk på **tekst** og du kan lese dokumentet.

A screenshot of a form titled 'Lediger postjournal for Kalle Krank'. The form contains several input fields and buttons. The fields include: 'Reg. nummer/År: 3398 / 2012', 'Journaldato: 12.06.2012', 'Opprett henv.' (checkbox), 'Distrikt: 2', 'Dokumentdato: 12.06.2012', 'Opprett sak' (checkbox), 'Løpenr.: 3105', 'Saksbehandler:', 'Journalnr/År:', 'Henv. nr./År:', 'Inn', 'Begrensning: Faglig', 'Emne: test', 'Navn: Kalle Krank', 'Adresse: Paradis', 'Postnummer: 7560 VIKHAMMER', 'Besvares: [checkbox]', 'Svar på: [] / []', and 'Kopi til:'. On the right side, there are buttons labeled 'Foreløpig svar', 'Svar', 'Tekst', and 'OK'. A black arrow points from the 'Tekst' button towards the top right of the page.

11.12.13, mgg

Dokumentet finnes på:
Datamaskin - Felles - Profil - Koordinerende enhet